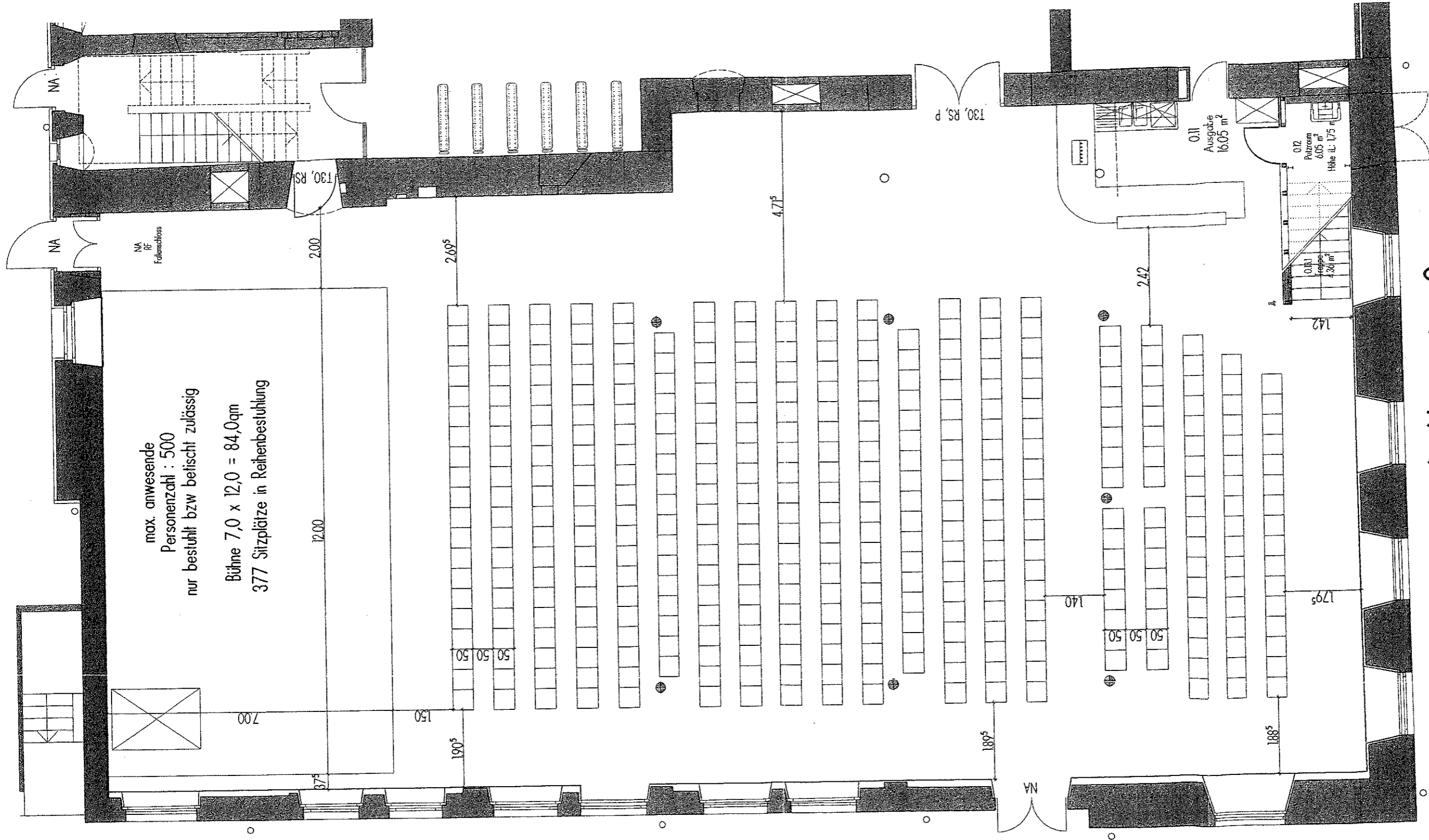
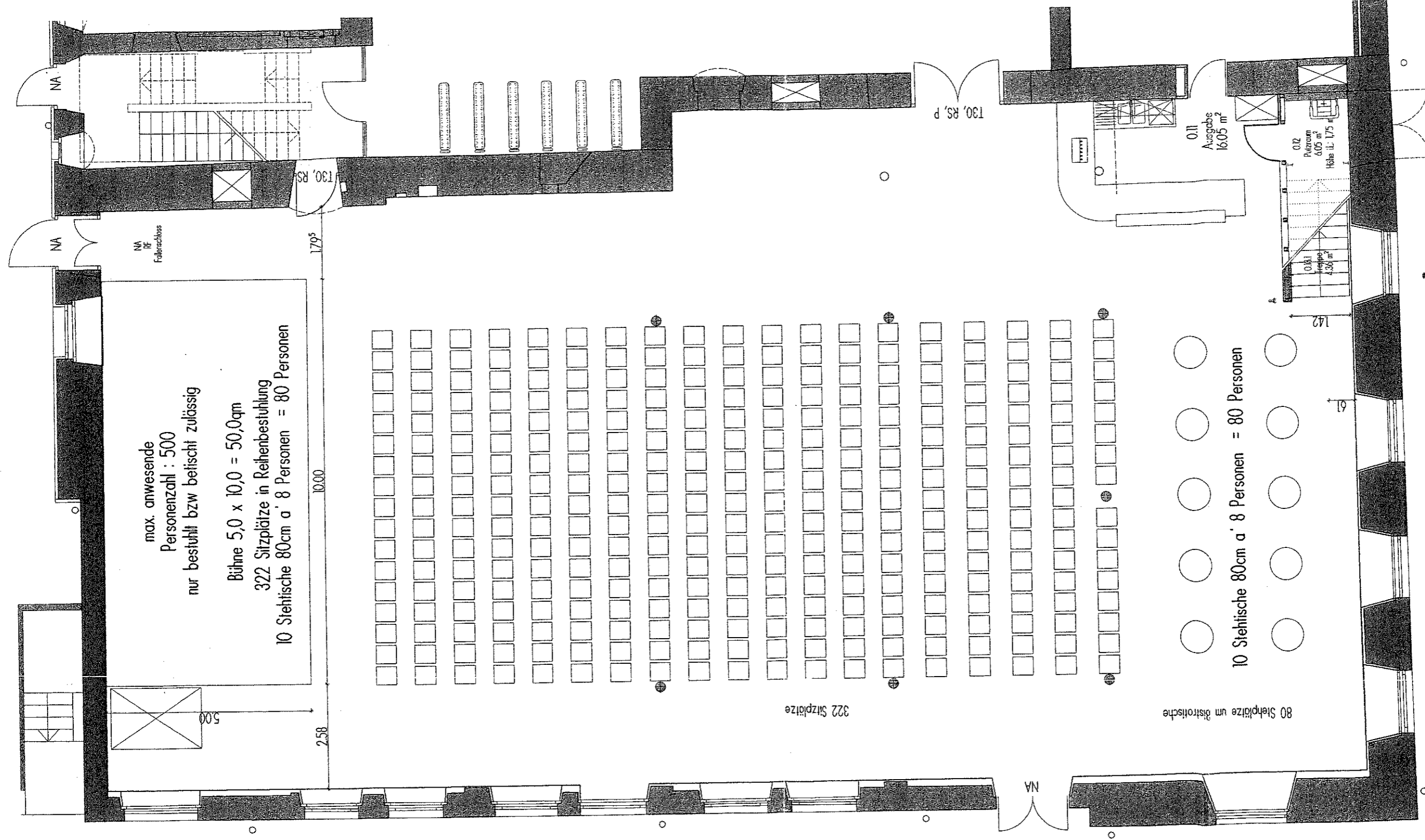


# Tischbestuhlung Sonnensaal, Alternative 2

## Tischgröße 180/70cm = 208 Personen



**Reihenbestuhlung Sonnensaal, Alternative 2**  
= 377 Personen



max. anwesende  
Personenzahl : 500  
nur bestuhlt bzw betischt zulässig

Bühne 5,0 x 10,0 = 50,0qm  
322 Sitzplätze in Reihenbestuhlung  
10 Stehtische 80cm a' 8 Personen = 80 Personen

322 Sitzplätze

80 Stehtische um Bistrotische

10 Stehtische 80cm a' 8 Personen = 80 Personen

# Reihenbestuhlung Sonnensaal, Alternative 1

## = 402 Personen